

DiaCAM²

Un design unico



Solo

3 secondi
per avviare il dispositivo

13 ore di funzionamento continuo!

- Obiettivo a fuoco fisso con campo visivo 20°x20°
- Registrazione vocale per registrare note e commenti in tempo reale sull'immagine
- Connessione con pinze di corrente e multimetri: tutte le misure necessarie simultaneamente

Bluetooth

IP
54

USB



Measure up



Ergonomia e massima semplicità d'uso

Ampio display da 2,8 pollici
Luminosità del display che si adatta automaticamente (o in modalità manuale) all'ambiente circostante



Guida contestuale
per un utilizzo semplice e senza errori

Accesso diretto
ai tasti delle funzioni con una sola mano

Design studiato per garantire la migliore presa in mano e semplicità di utilizzo



Stabilità:
inserto per treppiede situato nella parte inferiore

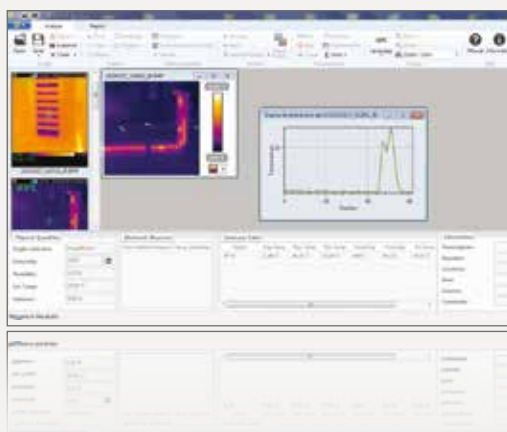
Aletta di protezione:
per una massima protezione dell'obiettivo

Campo visivo 20°x20°
con obiettivo a fuoco fisso. L'immagine è resa nitida automaticamente, a prescindere dalla distanza dell'oggetto visualizzato

Letture via Bluetooth delle misure effettuate (corrente ecc.) in simultanea

Funzionalità e semplicità d'uso grazie a:

- elevata autonomia di 13 ore
- tabella di emissività espandibile
- possibilità di rinominare le immagini e i termogrammi
- registrazione e memorizzazione delle configurazioni in base alle applicazioni (edificio, armadio elettrico, ecc.)



CamReport, il software per l'analisi dei

Questo software, offre tutte le funzionalità per un'analisi dei risultati di misura:

- Cursori (visualizzazione automatica della temperatura al punto prescelto)
- Profilo termico (visualizzazione automatica delle temperature Min/Max/Med della linea)
- Quadrato o cerchio per un'analisi per zona

Applicazioni

Le ispezioni termiche per il vostro audit energetico o la manutenzione industriale, elettrica o meccanica sono facilmente realizzabili con la C.A 1950.

Analisi di edifici

La Diacam2 C.A 1950 è un potente strumento per l'analisi degli edifici, sia nuovi che di vecchia costruzione. La termocamera consente di rilevare problemi e irregolarità quali:

- ponti termici
- difetti di isolamento del cappotto dell'edificio
- tenuta all'aria (infiltrazioni)
- presenza di umidità eccessiva

La C.A 1950 permette anche di rilevare perdite d'acqua oppure tubazioni sotto traccia.



Manutenzione industriale

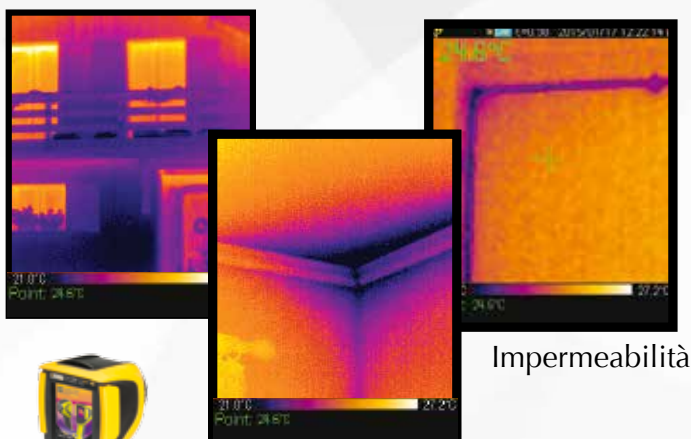
Per la manutenzione elettrica, al fine di prevenire i guasti ed evitare costi eccessivi per l'interruzione della produzione o spese aggiuntive di riparazione, la C.A 1950 rileva i malfunzionamenti delle apparecchiature elettriche, in particolare i surriscaldamenti anomali:

- Contatti elettrici difettosi
- Squilibri
- Errato dimensionamento

La C.A 1950 è lo strumento ideale per le manutenzioni meccaniche e offre una rapida diagnosi attraverso:

- il rilevamento di anomalie o malfunzionamenti dei componenti interni quale prevenzione del surriscaldamento dei motori
- la verifica e il controllo di pezzi e gruppi meccanici per rilevare punti di usura, disallineamento di alberi, problemi di lubrificazione, errori di regolazione

Isolamento



Impermeabilità

Ponte termico



termogrammi

- ➔ I quadri dei risultati mostrano in un colpo d'occhio l'insieme delle informazioni e degli strumenti di analisi del termogramma
- ➔ Poligoni e polilinee consentono di analizzare più precisamente zone specifiche del termogramma
- ➔ La tabella di emissività è espandibile dall'utente



La creazione di report è automatica secondo diversi modelli disponibili.

I report sono esportabili in formato Word o PDF, per facilitarne la modifica e l'archiviazione.

CARATTERISTICHE DEL RILEVATORE	
Rilevatore	80 x 80
Tipo	Microbolometro UFPA, 8 ~14 µm
Frequenza	9 Hz
Sensibilità (N.E.T.D)	100 mK a 30°C (0,1°C a 30°C)
MISURAZIONE DELLA TEMPERATURA	
Intervallo delle temperature	Da -20°C a 250°C
Precisione	±2°C o ±2% della lettura
PRESTAZIONI ACQUISIZIONE IMMAGINI	
Immagine termica	
Campo visivo	20° x 20°
I FOV (risoluzione spaziale)	4,4 mrad
Messa a fuoco	Fissa
Distanza minima di messa a fuoco	40 cm
Immagine reale	Sì (320 x 240 pixel)
Modalità di visualizzazione	Immagine termica, Immagine reale con compensazione automatica di parallasse. Fusione delle immagini disponibile tramite software per PC
FUNZIONI DI ANALISI	
Strumenti di misura	1 cursore manuale + 1 cursore automatico + Min/Max su area regolabile + Profilo della temperatura + Isotherma
Regolazione dei parametri	Emissività, temperatura ambientale, distanza, umidità relativa
Note vocali	Sì, mediante Bluetooth (auricolare fornito)
Connettività	Pinze 407, 607, MTX 3292, MTX 3293
Memoria	Su scheda micro SD 2 Gb (circa 4.000 immagini) Ampliabile fino a 32 Gb
Formato immagini	.bmp (immagini termiche e reali salvate simultaneamente)
PRESENTAZIONE DELL'IMMAGINE	
Regolazione	Automatica o manuale min/max della scala di colori
Fermo immagine	Immagine mobile o fissa
Visualizzazione delle immagini	Tramite molteplici scale di colori
Schermo	2,8 pollici
ALIMENTAZIONE	
Tipo	Batterie ricaricabili NiMH a scarica lenta
Modalità di ricarica	Esterna (caricabatterie fornito)
Autonomia	13,5 ore (tipica)/Luminosità 50%, Bluetooth disattivato
SPECIFICHE AMBIENTALI	
Temperatura di funzionamento	Da -15°C a 50°C (da -4°F a 122°F)
Temperatura di stoccaggio	Da -40°C a 70°C (da -40°F a 158°F)
Umidità	Da 10% a 95%
Conformità	EN 61326-1: 2006 / EN 61010-1 Ed. 2
Resistenza alle cadute	2 metri su ciascun lato
Resistenza agli urti	25 G
Resistenza alle vibrazioni	2 G
CARATTERISTICHE FISICHE	
Peso/dimensioni	700 g con gli accumulatori/225 x 125 x 83 mm
Protezione	IP 54
Interfaccia di comunicazione	- Collegamento USB e funzione Mass Storage; il dispositivo viene riconosciuto come chiavetta USB per agevolare il trasferimento delle immagini - Bluetooth per connettività con auricolare (note vocali) e strumenti di misura Chauvin Arnoux Metrix (F407, F607, MTX 3292, MTX 3293)
Montaggio treppiede	Sì, inserto da 1/4" sulla termocamera
CARATTERISTICHE GENERALI	
Software di creazione di rapporti	Fornito di serie con generazione automatica di report in .pdf o .docx (Word) / Compatibile con W7, W8, 32 e 64 bit
Garanzia	2 anni

Caratteristiche della fornitura:

C.A 1950: fornita in valigetta rigida con 4 batterie NiMH e caricabatterie, 1 scheda micro SD HC, 1 cavo USB, 1 auricolare Bluetooth, software CAMReport su CD ROM, manuale d'uso.

Per ordinare:

C.A 1950 Termocamera DiaCAM 2 P01651901
Introduzione alla termografia Contattateci

ITALIA
AMRA SpA
Via Sant'Ambrogio, 23
20846 MACHERIO (MB)
Tel: +39 039 245 75 45
Fax: +39 039 481 561
info@amra-chauvin-arnoux.it
www.chauvin-arnoux.it

INTERNATIONAL
Chauvin Arnoux
190, rue Championnet
75876 PARIS Cedex 18
Tél: +33 1 44 85 44 38
Tél: +33 1 46 27 95 59
export@chauvin-arnoux.fr
www.chauvin-arnoux.com

SVIZZERA
Chauvin Arnoux AG
Moosacherstrasse 15
8804 AU / ZH
Tel: +41 44 727 75 55
Fax: +41 44 727 75 56
info@chauvin-arnoux.ch
www.chauvin-arnoux.ch

 **CHAUVIN
ARNOUX**
GROUP